



KESKKONNAAMET

Hiiumaa Vallavalitsus
valitsus@hiiumaa.ee

08.07.2024 nr 6-3/24/13186-3

Lehtma sadama akvatooriumi ja sissesõidukanali regulaarse süvendamise ja süvenduspinnase kaadamise keskkonnamõju hindamise aruande avalikustamisest teavitamine ja seisukoha küsimine

Anname teile teada, et avalikustamisel on Lehtma sadama akvatooriumi ja sissesõidukanali regulaarse süvendamise ja süvenduspinnase kaadamise keskkonnamõju hindamise (KMH) aruanne.

KMH aruandega on võimalik tutvuda ajavahemikul 16.07 – 15.08.2024 Keskkonnaotsuste infosüsteemis KOTKAS aadressil <https://kotkas.envir.ee> (avalehel valida „KMH avalik väljapanek“) või kasutades otselinki <https://kotkas.envir.ee/kmh/index>.

Seoses keskkonnamõju hindamise ja keskkonnajuhtimissüsteemi seaduse (KeHJS) muudatustega toimub KMH aruande avalikustamisega samaaegselt ka asjaomastelt asutustelt seisukoha küsimine.

Seega palume teil esitada oma pädevusvaldkonnast lähtudes seisukoht KMH aruande asjakohasuse ja piisavuse kohta, esitades oma seisukoht hiljemalt 15.08.2024. Juhime tähelepanu, et KeHJS-s tehtud muudatused ei võimalda enam pikendada seisukoha esitamise tähtaega. Kui eelpool nimetatud tähtajaks ei ole asjaomane asutus oma seisukohta esitanud, siis jätkub KMH aruande menetlus ilma konkreetse asutuse seisukohata.

KMH aruande avalik arutelu toimub 29.08.2024 kell 16:00 Hiiumaa Vallavalitsuse ruumides (Keskväljak 5a, 92413, Kärkla, Volikogu saal) ja **veebikeskkonnas Microsoft Teams**. Palume veebikeskkonnas osaleda soovijatel eelnevalt registreerida, andes teada osalemissoovist e-posti aadressile lea@environment.ee hiljemalt 27.08.2024. Veebikeskkonnas aruteluga liitumiseks olev link edastatakse registreerunutele enne avaliku arutelu toimumist. Protokoll koostamise eesmärgil palume veebikoosolekuga liitudes kasutada oma täisnime.

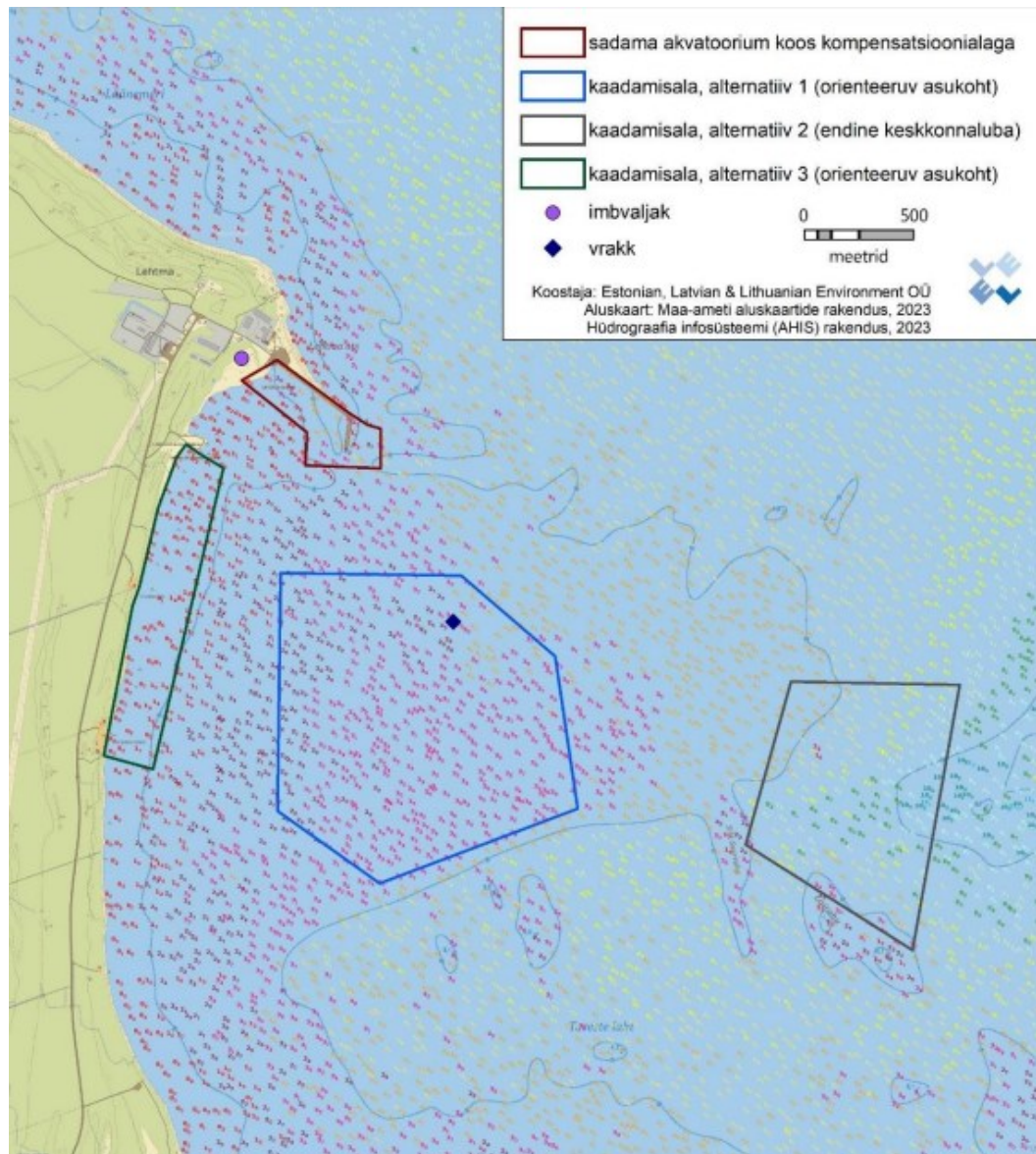
KMH osapooled ja nende kontaktandmed:

- **Otsustaja** on Keskkonnaamet (aadress Kopli 76, 10416 Tallinn), kontaktisikud Karin Sisask (KMH teemadel), tel nr 5193 1960, info@keskkonnaamet.ee ja Kai Ginter (loa menetlus), tel nr 5699 4373, info@keskkonnaamet.ee.
- **Arendaja** on Direct Consulting AS (Peterburi tee 2F, 11415 Tallinn), kontaktisik Tõnu Kõuhkna, tel nr 603 0700, tonu@ulemistearimaja.ee.
- **Keskkonnamõju hindaja** on Estonian, Latvian & Lithuanian Environment OÜ (Tõnismägi 3A-15, 10119 Tallinn), juhtekspert Toomas Pallo tel nr 611 7691, elle@environment.ee.

Roheline 64 / 80010 Pärnu linn/ Tel 662 5999 / Faks 680 7427 / e-post: info@keskkonnaamet.ee / www.keskkonnaamet.ee / Registrikood 70008658

Taustainfo:

Keskkonnaamet algatas KMH 06.11.2019 kirjaga nr 14-6/19/640-2. Kavandatava tegevuse eesmärgiks on Hiiu maakonnas Hiiumaa vallas Lehtma külas asuvas Lehtma sadamas (vt allolev joonis) eemaldada kogunenud liiv sadama akvatooriumist ja sissesõidukanalist ning kaadata süvendatud pinnas Tareste lahte samas mahus. Lisaks tuleb süvendada kompensatsiooniala kaist idas, et vältida sissesõidukanali kohest ja kiiret täitumist ning hoida sissesõidukanal selle võtta kauem vajaliku sügavusega. Lehtma sadama sissesõidukanali ja kompensatsiooniala süvendamine toimub iga-aastaselt, süvendatavaks pinnaseks on liiv, mille ümberpaigutamise maht on kuni 50 000 m³ aastas.



Joonis 1. Kavandatava tegevuse asukoht ja kaadamisala alternatiivide asukohad.

KMH viiakse läbi keskkonnaloa (tegevusloa) andmise üle otsuse tegemiseks, sh loatingimuste määramiseks. KMH käigus hinnatakse kavandatava tegevuse ja selle alternatiivide mõju keskkonnale, tuuakse välja selle olulisus ning võimalikud leevendusmeetmed negatiivse mõju vähendamiseks või vältimiseks. Keskkonnamõju hindab KMH juhtekspert ja eksperdirühm koos arendajaga.

KMH aruanne võtab kokku kavandatava tegevuse ja selle alternatiivsete lahenduste keskkonnamõju hindamise tulemused. Kõigil on õigus osaleda KMH aruande avalikul väljapanekul ja avalikul arutelul, tutvuda KMH aruandega, esitada aruande kohta ettepanekuid, märkusi ja küsimusi ning saada nendele vastuseid.

Esitatud ettepanekuid, vastuväiteid ja küsimusi analüüsitakse ning asjakohaste märkuste alusel täiendatakse KMH aruannet. Lisainfot KMH protsessi kohta leiab [siit](#)¹.



Lugupidamisega

(allkirjastatud digitaalselt)
Helen Manguse
juhataja
keskkonnakorralduse büroo

Sama: Riigimetsa Majandamise Keskus (rmk@rmk.ee), Maa-amet (maaamet@maaamet.ee),
Transpordiamet (info@transpordiamet.ee), Muinsuskaitseamet (info@muinsuskaitseamet.ee),
Regionaal- ja Põllumajandusministeerium (info@agri.ee)

Karin Sisask 5193 1960
karin.sisask@keskkonnaamet.ee

¹ Lähiajal värskendatakse kodulehel esitatud KMH menetluse infot vastavalt 21.06.2024 jõustunud keskkonnamõju hindamise ja keskkonnajuhtimissüsteemi seaduse (KeHJS) muudatustele (redaktsioon RT I, 11.06.2024, 7).